

Jaarrekening 2013

Nederlandse Rett Syndroom Vereniging
Postbus 85037
3508 AA Utrecht

april 2014

Nederlandse Rett Syndroom Vereniging
Postbus 85037
3508 AA Utrecht

INHOUDSOPGAVE

Pagina

Rapport

Algemeen
Doelstelling

1
1

Jaarverslag

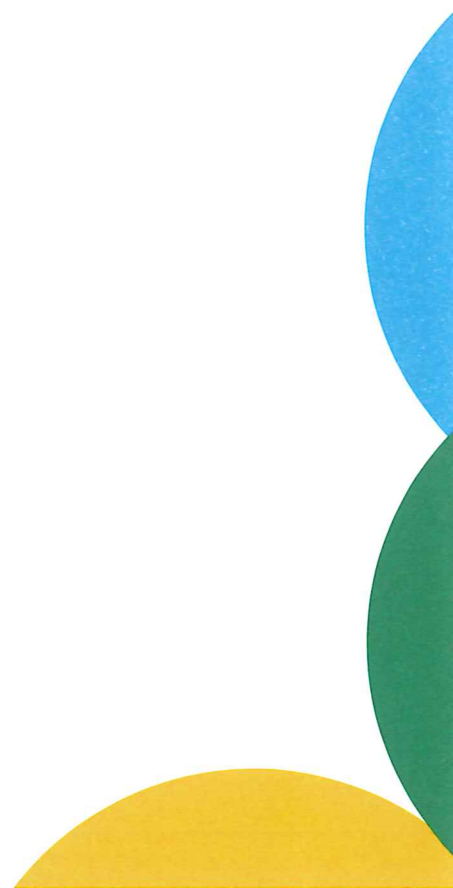
Grondslagen van de financiële verslaglegging
Balans per 31 december 2013
Rekening baten en lasten over het jaar 2013
Toelichting op de balans
Toelichting op de rekening baten en lasten

2
3
4
5
7

Overige gegevens

Resultaat bestemming
Bestuurders

9
9



Nederlandse Rett Syndroom Vereniging
T.a.v. het bestuur
Postbus 85037
3508 AA Utrecht

Den Dolder, maart 2014
Kenmerk: 2477/AS

Geacht bestuur,

Ingevolge uw opdracht hebben wij aan de hand van de door u aan ons voorgelegde administratie en verstrekte inlichtingen de jaarrekening over 2013 van Nederlandse Rett Syndroom Vereniging samengesteld.

Algemeen

De Vereniging is opgericht per 17 maart 2008 en is per 18 maart 2008 ingeschreven bij de Kamer van Koophandel te Utrecht onder nummer 27315546.

Doelstelling

De Vereniging heeft ten doel het behartigen van de belangen van personen met het Syndroom van Rett, alsmede van andere aandoeningen die door voortschrijdend inzicht en wetenschappelijk onderzoek in de toekomst met Rett in verband kunnen worden gebracht.

Wij vertrouwen erop u met het rapport tot uw genoegen te hebben geïnformeerd en zijn graag bereid tot het verstrekken van eventueel verder gewenste inlichtingen.

Hoogachtend,

Mevr. A.H. Schuler RB

- | -

GRONDSLAGEN VAN DE FINANCIËLE VERSLAGLEGGING

Algemeen

De algemene grondslag voor de waardering van de activa en passiva, alsmede voor de bepaling van het resultaat, is de verkrijgingprijs. Voor zover niet anders vermeld, worden activa en passiva opgenomen voor de nominale waarde. Winsten op transacties worden genomen op het moment dat deze zijn uitgevoerd en afgeleverd; verliezen worden genomen zodra deze bekend zijn.

Grondslagen voor de waardering van activa en passiva

Liquide middelen

De liquide middelen staan, voor zover niet anders vermeld, ter vrije beschikking van de Vereniging.

Grondslagen voor de resultaatbepaling

Baten en lasten

Baten en lasten worden toegerekend naar het jaar waarin deze zijn ontstaan. De baten zullen voornamelijk bestaan uit giften, donaties en subsidies.

BALANS PER 31 DECEMBER 2013

ACTIVA	<u>31 december 2013</u>		<u>31 december 2012</u>	
	€	€	€	€
<u>Vorderingen</u>				
donateurs/leden	875		1.015	
debiteuren	40		25	
voorstbetaalde en nog te ontvangen bedragen	1.535		432	
		2.450		1.472
<u>Liquide middelen</u>		158.211		99.721
Totaal der activa		160.661		101.193

Nederlandse Rett Syndroom Vereniging, Utrecht

PASSIVA	<u>31 december 2013</u>		<u>31 december 2012</u>	
	€	€	€	€
<u>Vermogen</u>		78.914		57.926
<u>Reserves</u>				
egalisereserve	7.968		8.920	
bestemmingsreserve	73.009		26.361	
		<hr/>	<hr/>	
		80.977		35.281
<u>Kortlopende schulden</u>				
nog te betalen en vooruitontvangen bedragen		770		7.986
		<hr/>		<hr/>
Totaal der passiva		160.661		101.193
		<hr/> <hr/>		<hr/> <hr/>

Nederlandse Rett Syndroom Vereniging, Utrecht

STAAT VAN BATEN EN LASTEN OVER HET JAAR 2013

	2013		2012	
	€	€	€	€
<u>Baten</u>				
subsidies	35.000		44.600	
symposium	11.473		33.384	
contributies	10.562		9.980	
giften	6.628		1.423	
verkoop handboeken / dvd's	491		448	
overige baten	2.487		2.675	
		66.641		92.510
 <u>Lasten</u>				
symposium	17.308		44.455	
lotgenotencontact & belangenbehartiging	8.372		1.746	
apparaatlasten	12.701		9.543	
voorlichting	6.504		1.996	
overige lasten	768		5.644	
		45.653		63.384
 baten minus lasten		20.988		29.126

Nederlandse Rett Syndroom Vereniging, Utrecht

TOELICHTING OP DE BALANS

	2013	2012
	€	€
<u>Donateurs/leden € 875</u>		
inzake 2012	535	1.015
inzake 2013	945	-
	1.480	1.015
voorzien inzake 2012 en gedeelte 2013	- 605	-
	875	1.015
 <u>Nog te ontvangen bedragen € 1.535</u>		
bankrente en -kosten	1.535	432
	1.535	432
 <u>Liquide middelen € 158.211</u>		
ING 4566841	4.845	5.788
ING 4566841 renterekening	153.366	93.933
	158.211	99.721
 <u>Vermogen € 78.914</u>		
saldo per 1 januari	57.926	28.800
resultaat boekjaar	20.988	29.126
saldo per 31 december	78.914	57.926
 <u>Egalisatiereserve € 7.968</u>		
stand per 1 januari	8.920	11.154
correctie stand ultimo 2012	- 952	-
	7.968	11.154
mutatie boekjaar	-	- 2.234
stand per 31 december	7.968	8.920
 <u>Bestemmingsreserve € 73.009</u>		
Deze reserve is gevormd uit diverse sponsorbijdragen en giften, ontvangen in 2012 en 2013 en is bestemd voor scoliose-onderzoek.		

Nederlandse Rett Syndroom Vereniging, Utrecht

	<u>2013</u>	<u>2012</u>
	€	€
<u>Nog te betalen en vooruitontvangen bedragen € 770</u>		
accountantskosten	700	700
wereldcongres 2013	-	7.166
vooruitontvangen contributie	70	120
	<u>770</u>	<u>7.986</u>
	<u><u>770</u></u>	<u><u>7.986</u></u>

Nederlandse Rett Syndroom Vereniging, Utrecht

TOELICHTING OP DE STAAT VAN BATEN EN LASTEN

	<u>2013</u>	<u>2012</u>
	€	€
<u>Subsidies € 35.000</u>		
bijdrage VWS	35.000	44.600
	<u> </u>	<u> </u>
<u>Symposium baten € 11.473</u>		
bijdrage deelnemers	11.473	15.150
bijdrage sponsors	-	18.234
	<u> </u>	<u> </u>
	11.473	33.384
	<u> </u>	<u> </u>
<u>Giften € 6.628</u>		
ontvangen giften en bijdragen	53.276	27.784
af: bestemd voor scoliose-onderzoek	46.648	26.361
	<u> </u>	<u> </u>
	6.628	1.423
	<u> </u>	<u> </u>
<u>Overige baten € 2.487</u>		
correctie egalisatiereserve	952	-
rente baten	1.535	441
vrijval egalisatiereserve	-	2.234
	<u> </u>	<u> </u>
	2.487	2.675
	<u> </u>	<u> </u>
<u>Symposium lasten € 17.308</u>		
symposium	17.308	44.455
	<u> </u>	<u> </u>
<u>Lotgenotencontact & belangenbehartiging € 8.372</u>		
lasten familiedag	-	1.472
overige promo	547	274
bijdrage onderzoek-samenwerking AZM	7.825	-
	<u> </u>	<u> </u>
	8.372	1.746
	<u> </u>	<u> </u>

Nederlandse Rett Syndroom Vereniging, Utrecht

	2013	2012
	€	€
<u>Apparaatlasten € 12.701</u>		
accountantskosten	5.460	3.319
portokosten	3.278	3.652
kopieerkosten	3.447	1.359
kosten bestuur	459	898
overige apparaatlasten	-	186
contributies/abonnementen	57	79
notariskosten	-	50
	12.701	9.543
	12.701	9.543
 <u>Voorlichting € 6.504</u>		
drukwerk	3.692	650
dvd	-	526
website NRSV	2.812	820
	6.504	1.996
	6.504	1.996
 <u>Overige lasten € 768</u>		
oninbare debiteuren	605	2.993
dotatie wereldcongres 2013	-	2.500
bankrente / kosten	163	151
	768	5.644
	768	5.644

Nederlandse Rett Syndroom Vereniging, Utrecht

OVERIGE GEGEVENS

Resultaatbestemming

Winsten en verliezen worden toegevoegd resp. in mindering gebracht op het eigen vermogen.

Leden/donateurs

In 2013 had de Vereniging in totaal 279 leden / donateurs.

Bestuurders

Hieronder volgen de namen van de bestuurders van de Nederlandse Rett Syndroom Vereniging te Utrecht.

Naam	Functie	Bevoegdheid	Sinds
M.P. van den Berg	voorzitter	gezamenlijk	18 augustus 2009
P.A.M. van der Laan	secretaris	gezamenlijk	1 juli 2012
A.A.G. Linssen	penningmeester	gezamenlijk	1 juli 2012
A.L.P. Versteeg -Peters	bestuurslid	gezamenlijk	1 januari 2010

De bestuurders genieten geen beloning voor hun werkzaamheden.